

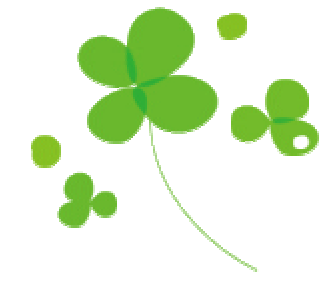
問合せ・連絡先  
 豊川共生ネットみらい  
 事務局 TEL・FAX  
 0533-87-2564  
 ホームページ  
 http://mirai.net.cn



第二次豊川市地域福祉計画が課題とするもの  
 “その地域に暮らし、不安なこと・助けてほしいこと”  
 はなにか？

ふれあい・交流・絆 ・・交流の場、不足  
 支えあいのしくみ ・・世話役のなり手がいない  
 今までの組織が通用しない  
 時代に即したものにしないと！！  
 福祉サービス ・・ ・ ・ ・ 効率よく届いていない現状  
 安心・安全 ・・ ・ ・ ・ 関心高い防災・登下校の見守り  
 など

豊川共生ネットみらい  
**～開かれた学習会(定例会)ご報告～**  
 平成25年 6月20日(木) 13:30～15:30  
 原則 毎月 第3(木)に開催



今月の担当：中村信彦さん

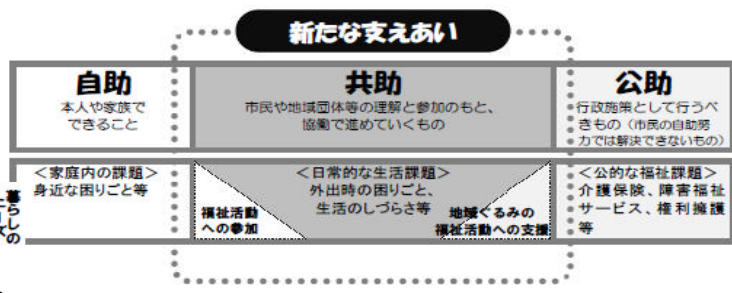
福祉はだれのもの・・・？  
 「福祉はみんなのもの」という考え方を  
 持っていました。  
 今年の4月から「第2次 豊川市地域福祉  
 計画」が、スタートした。  
 今日は、皆さんと話し合いたくて、  
 豊川市福祉課 課長 稲垣健さん  
 をお招きしました。

豊川市の『10 中学校区 35 地区』で、  
 市民の皆さんと地区懇談会をしました！  
 地区の皆さんが話し合っ、「まちづくりのテーマ」を決めました。  
 例えば、諏訪地区は、**「助けあいのできる町」**  
 豊川市地域福祉計画 概要版」の最終ページに掲載されています



「基本はあいさつ！」  
 その一声がうれしい。

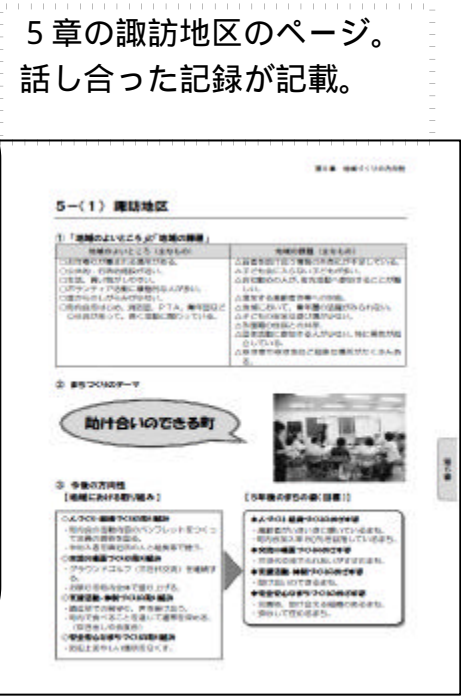
皆さん、こんにちは！  
 お招き、ありがとうございます。  
 第2次地域福祉計画では、  
**「自分だけで解決できないことは、地域の中で  
 力をあわせて、解決していく」**  
 という「**共助**」が、とても大切！



福祉課 課長 稲垣健さん

子どもが、安心して住めるまち  
 になれたらいいな。

他市の職員から、言われることは、..  
 『第2次 豊川市地域福祉計画っていいね。  
 だって、この5章があるから。  
 1地区に1ページを使い、「諏訪地区のよいところ」  
 「諏訪地区の課題」「諏訪地区のまちづくりのテーマ」  
 「諏訪地区の今後の方向性」「5年後の諏訪地区の目標姿」  
 (例 諏訪地区)が記載してあるから。  
 豊川市には35地区あるから、35ページある。  
 いいね。』



全て、抜粋して掲載しました

HUG を私（稲垣健さん）も、研修で行った。  
 避難所運営の、すごく良いゲームだと思う。  
 何度もしないとイケないね。  
 人を詰め込むことに気をとられてしまう。  
 カードの設定を変えて、いろいろなケースがあることを  
 知る必要がある！

市民病院の案内看板・案内表示・受付  
 ・人材活用に考慮の余地あり

今月担当 中村信彦さんより  
 B1グランプリが終わったら、市民会議を開こう！  
 テーマは、「B1グランプリを終えて、、、」「豊川ってどんなまち？」  
 など、たくさんある。  
 市民会議を、まずはやってみよう！  
 話し合うことで、様々な課題が見えてくるよ。

福祉避難所を立ち上げる前に施設事業所を  
 立ち上げなければならない。  
 やはり、HUG をする必要がある。  
 豊川市事業所のアンケート調査を行った。  
 障害者の緊急時の対応を知るために今年度、  
 東北に視察に行く予定。

後半は、参加者で話し合いをしました！



高齢者、まずどこに行ったらよいかかわらな  
 い。  
 誰に相談したらいいかわからない。  
 高齢者相談センター4箇所の存在もしらない。

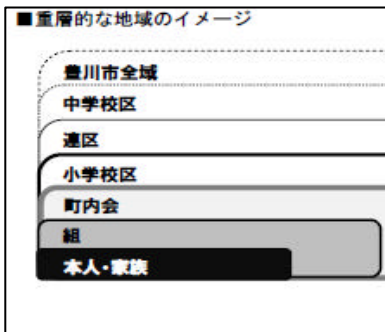
HUGをして、今の現実で「うみ」を出しておこう！

コミュニティソーシャルワーカーは、  
 情報をち、つなげるがその後のフィードバックが  
 できない。  
 地域福祉委員会を動かす人になっている。  
 コミュニティソーシャルワーカーがこれだけ人  
 数のいる地域は、他にはない。  
 人材が活かされていないくて、残念。

もし、私が倒れたら、みらいの仲間に連絡をする。

みらいの会員どうして、共感できるものがあるからね。  
 親身になったり分かり合えるスピードが、速いよね。

無理して、町内会に入らなくても良いかも。。



人と人との間に「共感・共有」するものが必要。  
 お互いの支援は、町内会だけでなく、自主サークル（テ  
 ニスサークルなど）も力になる。

買い物弱者対応の商店のリスト作成

サービス業者	連絡先	配達曜日	弁当の金額
ワタミ			
生協			
...			

は、民間じゃないとできない。  
 （行政は立ち入れない）  
 このような、一覧があればいいのにな～

みらいが以前実施した、「ワイワイ語ろう」のような  
 市民会議ができるかも・・・

情報発信を民間から、できないかな？

例えば、 商店や事業主も含んだ市民会議（仮名）で  
 情報発信システムを考え、行政に提案し、行政と協働で  
 システムづくりをする。